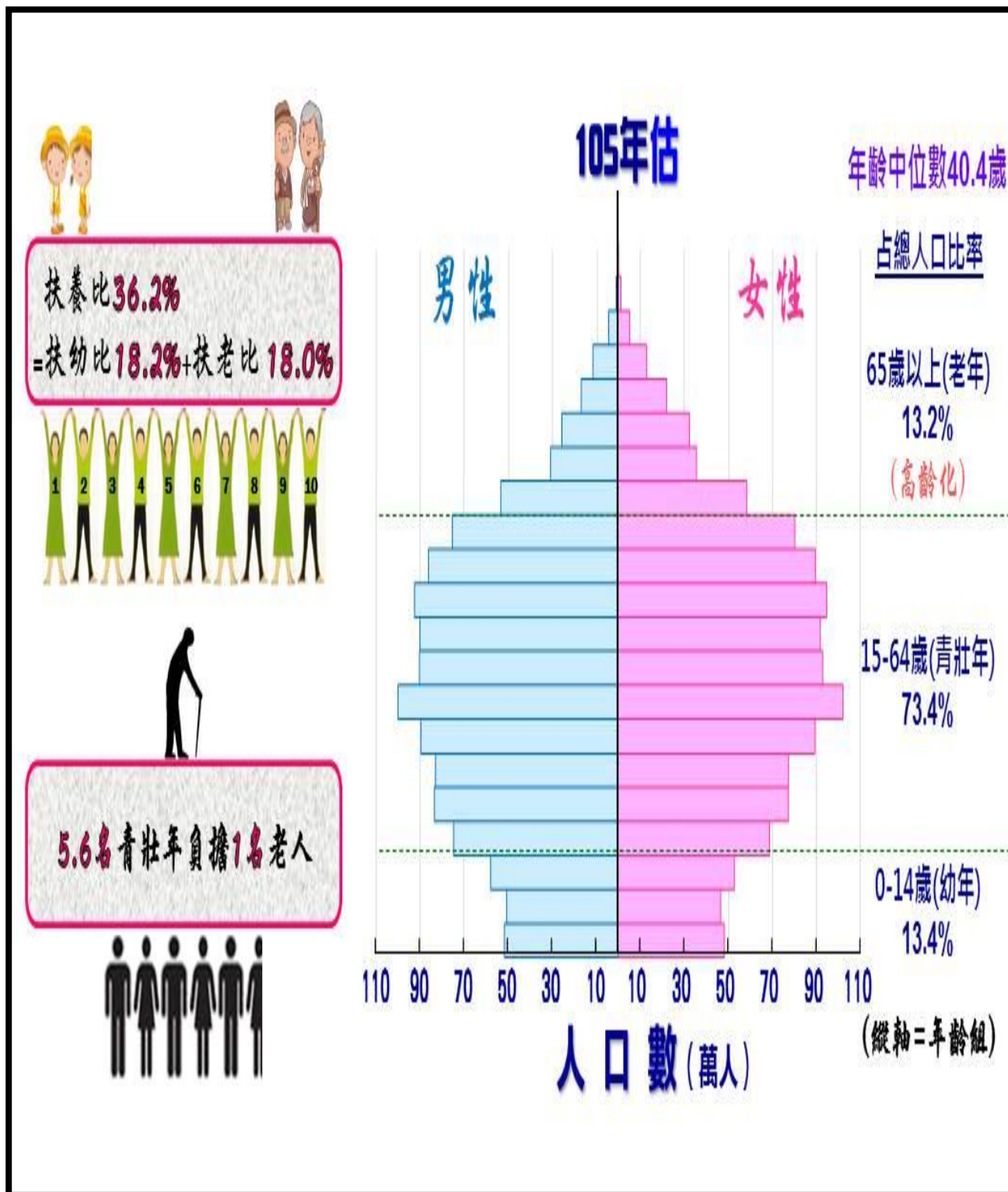
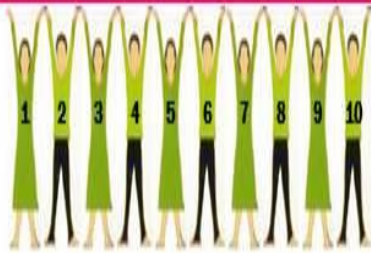


中華民國 105 年至 130 年不同年齡人口比例





扶養比**42.1%**
=扶幼比**18.3%**+扶老比**23.8%**



4.2名青壯年負擔**1名**老人



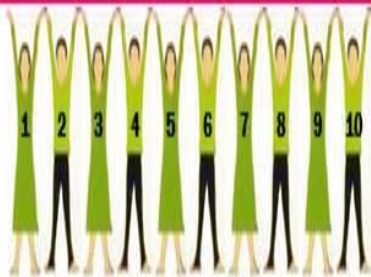
110年估

年齡中位數**43.1歲**





扶養比**49.9%**
=扶幼比**19.1%**+扶老比**30.8%**

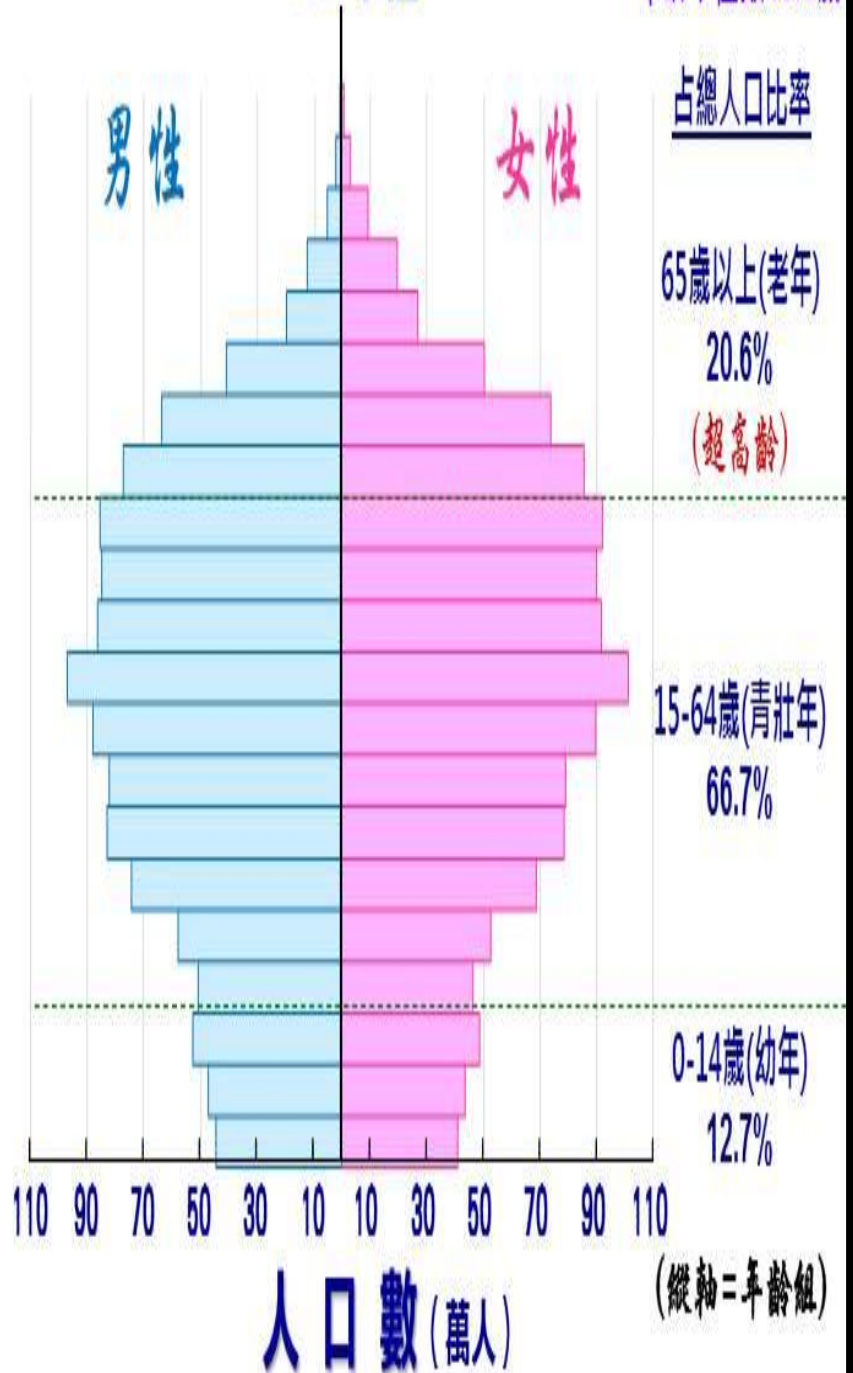


3.2名青壯年負擔**1名**老人



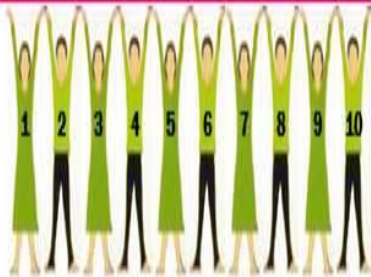
115年估

年齡中位數**45.8歲**





扶養比 **56.9%**
 = 扶幼比 **18.7%** + 扶老比 **38.2%**

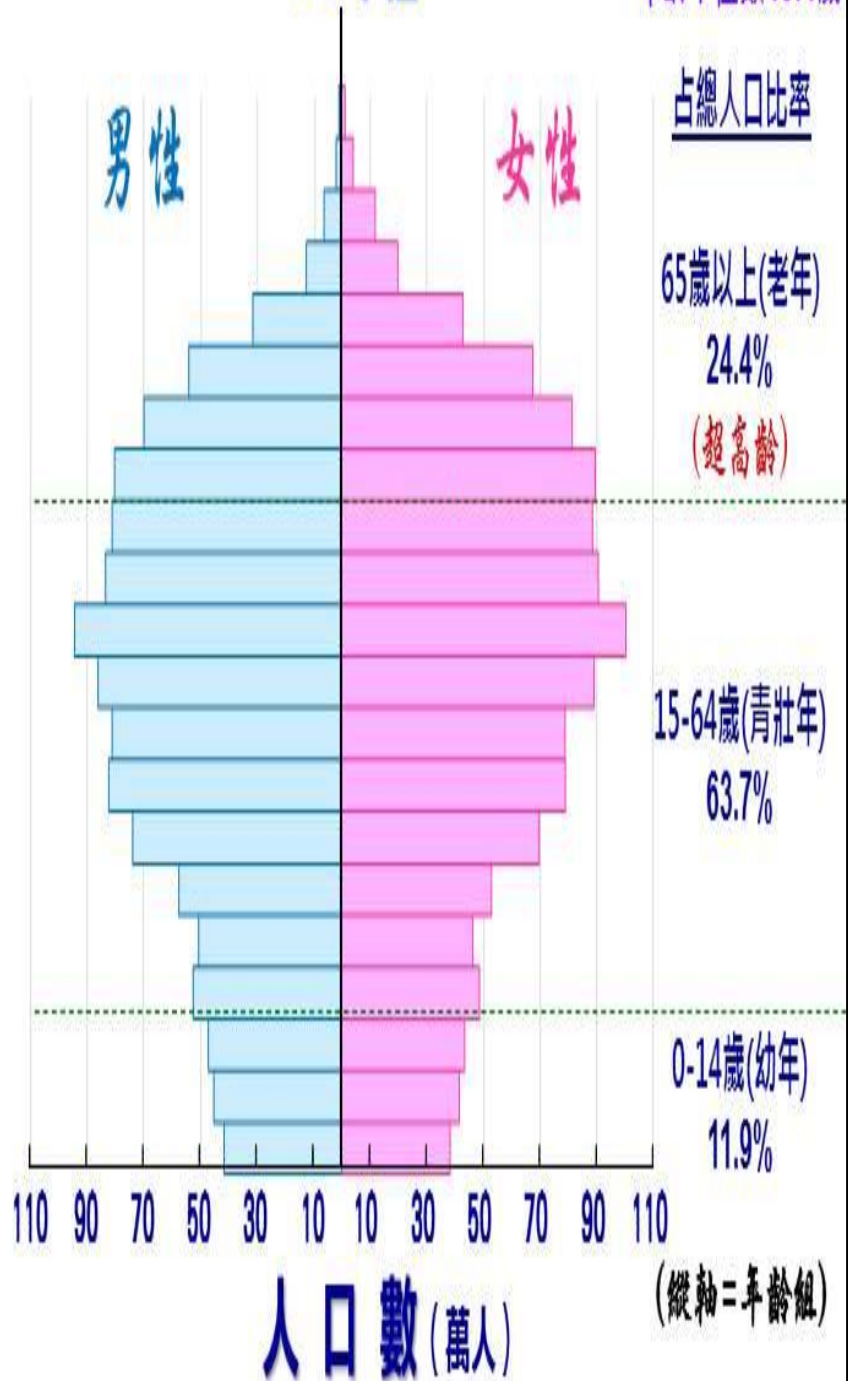


2.6名 青壯年負擔 **1名** 老人



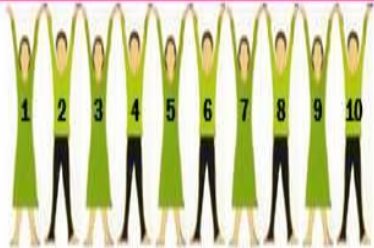
120年估

年齡中位數 **48.4歲**





扶養比 **62.7%**
 = 扶幼比 **18.0%** + 扶老比 **44.8%**

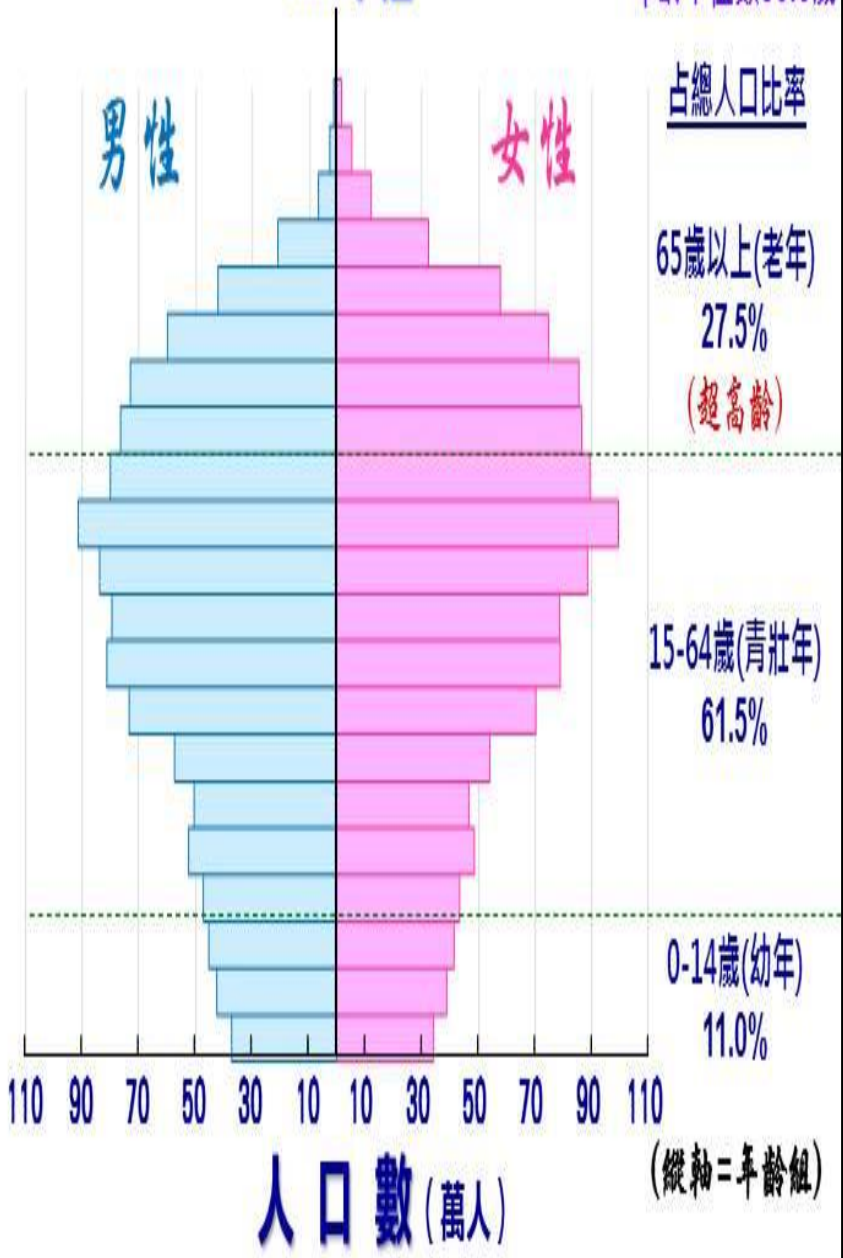


2.2名 青壯年負擔 **1名** 老人



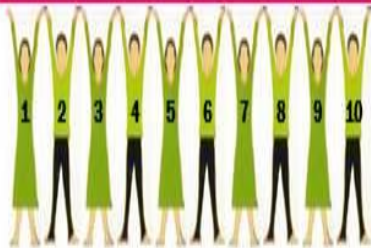
125年估

年齡中位數 **50.6歲**





扶養比 **68.3%**
 = 扶幼比 **17.1%** + 扶老比 **51.1%**



2.0名 青壯年負擔 **1名** 老人



130年估

年齡中位數 **52.4歲**



說明

資料來源：國家發展委員會「中華民國人口推估（105至150年）」報告中推估結果。

定義：

老年人口 = 65 歲以上人口；

青壯年人口 = 15-64 歲人口；

幼年人口 = 0-14 歲人口

扶養比 = (幼年人口 + 老年人口) ÷ 青壯年人口 × 100%

扶老比 = 老年人口 ÷ 青壯年人口 × 100%

年齡中位數：代表總人口中，有一半的人年齡高於此指標，另一半的人年齡低於此指標。